

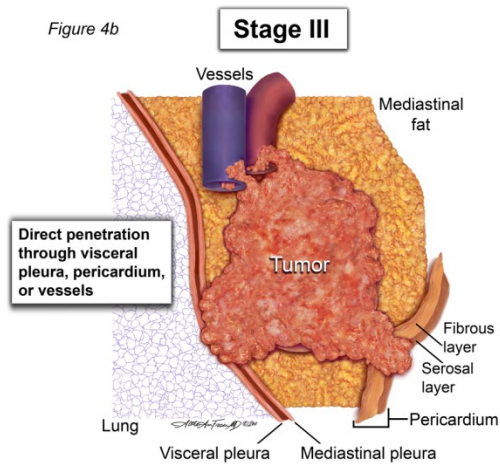
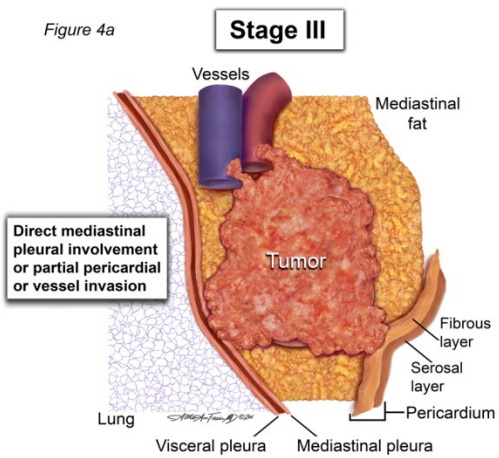
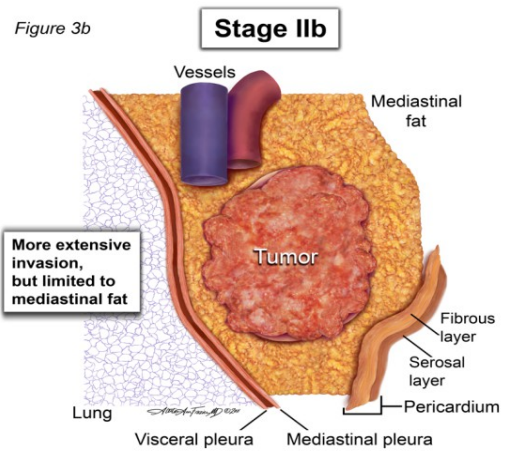
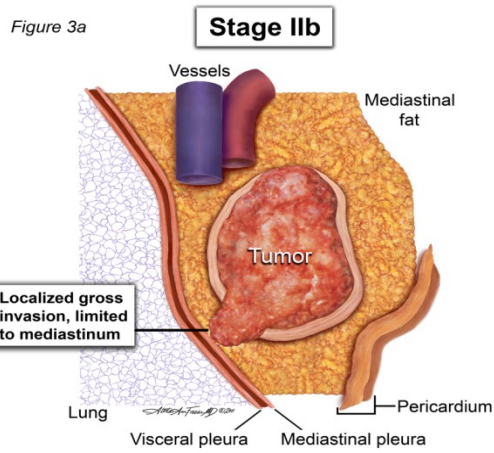
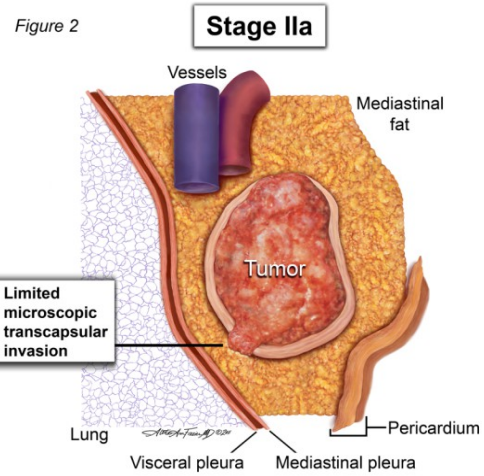
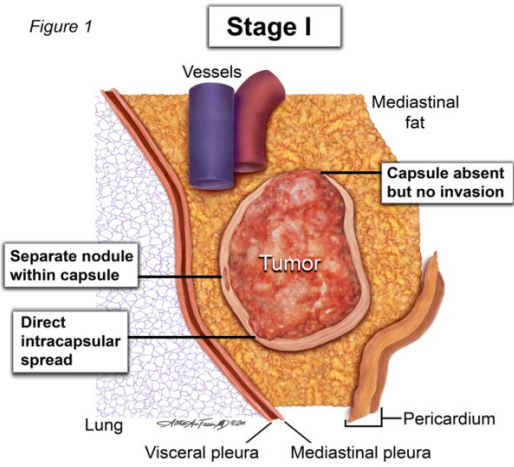
כלי עזר לדירוג טימומה על פי ITMIG

מערכת דירוג המחלה על שם מסאוקה-קוגה (מלווה בהגדרה מפורטת על פי ITMIG)

שלב	הגדרה
I	גידול כולו מוכל בתוך קפסולה הן במאקרוסקופיה (בעין בלתי מזוינת) והן מיקרוסקופית
	כולל גידולים המערבים את הקפסולה אך לא חודרים אותה, או...גידולים ללא קפסולה אך ללא חדירה לרקמות סמוכות.
II	a חדירה מיקרוסקופית מעבר לקפסולה חדירה מיקרוסקופית של דופן הקפסולה שלא ניתן לראות בעין בלתי מזוינת (מאקרוסקופית)
	b חדירה מאקרוסקופית אל רקמת שומן בבלוטת הטימוס או בסביבתה, או שצמוד אך לא חודר לפלאורה או פריקד במיצר.
	ניתן להתרשם בעין בלתי מזוינת מהמשכיות של הגידול אל תוך בלוטת הטימוס הנורמלית או לשומן סביב הבלוטה (מאושר מיקרוסקופית), או...שדבוק לפלאורה או לפריקד כך שיש צורך לכרות מבנים אלו בזמן הניתוח, עם אישור במיקרוסקופ על חדירה לסביבת הטימוס (אולם ללא חדירה מיקרוסקופית אל או דרך הפלאורה במיצר או לשכבה הפיברוטית של הפריקד)
III	חדירה מאקרוסקופית למבנים אנטומיים או לאברים סמוכים (פריקד, כלי הדם הגדולים או ריאה)
	כולל חדירה של הגידול העיקרי לכל אחת מהרקמות הבאות: חדירה מיקרוסקופית לפלאורה המדיאסטינלית (חדירה חלקית או חדירה דרך שכבת האלסטין); או... מעורבות מיקרוסקופית של הפריקד (חדירה חלקית ברקמה הפיברוטית או חדירה דרך שכבת הסרוזה); או... זיהוי במיקרוסקופ של חדירה ישירה לשכבת האלסטין החיצונית של פלאורה ויסצראלית או לרקמת הריאה; או... חדירה של העצב הפרני או עצב הואגוס (שאושרה מיקרוסקופית, הדבקות בלבד אינה מספקת); או... חדירה או מעבר דרך מבנים וסקולריים גדולים (מאושרת מיקרוסקופית); הדבקות (רקמת פיברין מאחדת) של ריאה או איברים סמוכים רק אם ישנה גם חדירה לפלאורה מדיאסטינלית או לפריקד
IV	a מטסטוזות לפלאורה או לפריקד קשריות הנפרדות מהגידול העיקרי ומאושרות בעזרת מיקרוסקופ כגידול, המערבות את הפלאורה הויסצראלית או הפרינטיאלית, או את שכבת הפריקד או שכבת האפיקרד
	b מטסטוזות המטוגניות או לימפוגניות כל מעורבות של בלוטת לימפה (מיצר קדמי, בית החזה, צוואריות תחתונות/קדמיות, כל בלוטת לימפה אחרת מחוץ לבית החזה שמעורבת) מטסטוזות מרוחקות (מחוץ לבית החזה ומחוץ לאזור הצווארי הסמוך לטימוס) או בלוטות לימפה ברקמת הריאה (לא על הפלאורה)

כלי עזר לדירוג טימומה על פי ITMIG

שיטת הדירוג של מסאוקה-קוגה, איורים:



כלי עזר לדירוג טימומה על פי ITMIG

Figure 5a

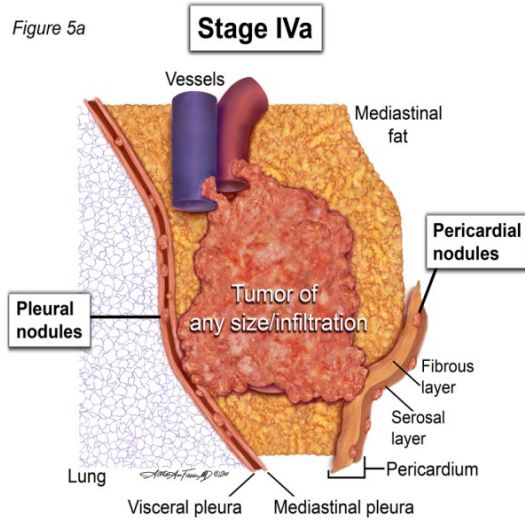
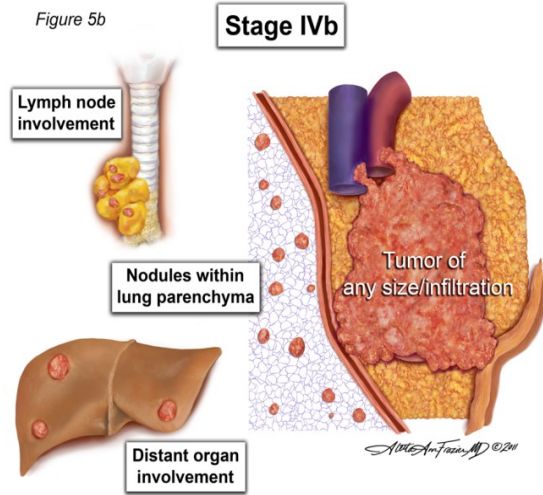


Figure 5b



Reference: Detterbeck F, Nicholson A, Kondo K et al. The Masaoka-Koga Stage Classification for Thymic Malignancies: Clarification and Definition of Terms. J Thorac Oncol 2011;6(7,Suppl 3):S1710-6

Available for download at: http://www.itmig.org/?page_id=315